

REGLAMENTO

NEBULA

8+ años

2 a 4 participantes

40 minutos

Se dice que por cada persona que ha habitado la Tierra, hay más de una estrella que brilla en el universo...

En las nebulas surgen las estrellas. Estas se presentan en diversas etapas, desde gigantes rojas hasta enanas blancas, y las leyes del universo se encargan de que se organicen en perfecta armonía. También existen algunas estrellas sin resplandor que nos harán recordar que la muerte es parte de la vida estelar.

Dale vida a tu Galaxia y encuentra la armonía dentro de tus constelaciones. En el futuro, la observación de estos cielos originará historias que perdurarán en el tiempo.

✦ OBJETIVO DEL JUEGO ✦

En *Nebula* deberás recolectar Estrellas desde los Cúmulos Estelares para posicionarlas en tu Galaxia con el fin de cumplir ciertos objetivos. Podrás obtener Estrellas invirtiendo Tiempo o acudiendo al Caos, que luego deberás posicionar en alguna órbita y Constelación respetando

las leyes del universo. Todo esto con el fin de poder cumplir los objetivos personales y compartidos que se presentan en cada partida. Quien obtenga más Puntos de Victoria al final de la partida se hará con la victoria.

✦ COMPONENTES ✦



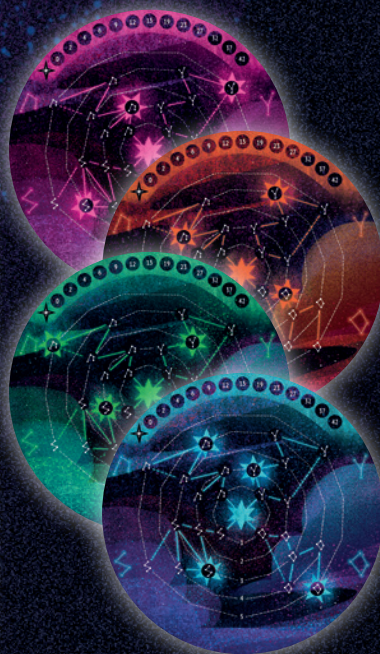
1 Tablero de Cúmulos Estelares



1 Tablero de Valores



16 Marcadores personales de Carrera (4 de cada color)



4 Tableros de Galaxia



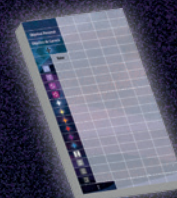
120 Estrellas de colores (20 de cada color)



20 Cartas de Objetivos Personales



20 Cartas de Objetivos de Carrera



1 Libreta de Puntuación



30 Cartas de Objetivos Avanzados



14 Fichas de Valores



1 Bolsa de tela



1 Ficha de Participante Inicial



6 Indicadores de Tiempo



30 Estrellas Negras



1 Indicador de Estrellas Negras



1 Reglamento

El siguiente reglamento incorpora 2 modalidades de juego. La primera es para una partida introductoria que ayudará principalmente con la familiarización de las mecánicas bases del juego, y la segunda es la versión completa de este, y corresponde a la versión que como editores y autores del juego llamamos a jugar. Para personas experimentadas en los juegos de mesa, los invitamos a probar directamente la versión completa del juego, que posee una complejidad mediana.

El juego completo obedece a las mismas reglas que el juego introductorio, sólo que se añaden más reglas que podrán encontrar en recuadros delineados con línea punteada como este a lo largo del reglamento.

JUEGO COMPLETO

✦ PREPARACIÓN DE LA PARTIDA ✦

(A) Coloca el Tablero de Cúmulos Estelares en el centro de la mesa.

(B) Cada participante escoge un color y recibe un Tablero de Galaxia y sus 4 Marcadores personales de Carrera correspondientes.

(C) Coloca las 120 Estrellas de colores en la bolsa. Luego coloca en ella tantas Estrellas Negras como lo indica la siguiente tabla de acuerdo a la cantidad de participantes:

- **2 Participantes:** 30 Estrellas Negras
- **3 Participantes:** 25 Estrellas Negras
- **4 Participantes:** 20 Estrellas Negras

Devuelve las Estrellas negras sobrantes a la caja ya que no se ocuparán en la partida. Mezcla bien todas las Estrellas en la bolsa y luego déjala cerca del Tablero de Cúmulos Estelares.

(D) Rellena cada casilla exterior de los Cúmulos Estelares con Estrellas extraídas de la bolsa de manera aleatoria. Luego coloca los 6 Indicadores de Tiempo en sus casillas iniciales correspondientes marcadas con ▼ en el círculo interior de los Cúmulos Estelares.

(E) Finalmente coloca una Estrella de la bolsa en la zona de Estrella Potenciada tal como muestra la imagen.

(F) Coloca el Indicador de Estrellas Negras en la casilla de inicio de la pista correspondiente del Tablero de Cúmulos Estelares.

(G) Baraja las cartas de Objetivos de Carrera y coloca 4 bocarriba cerca del Tablero de Cúmulos Estelares. Devuelve las cartas sobrantes a la caja ya que no se usarán durante la partida.

(H) Coloca el Tablero de Valores junto al Tablero de Cúmulos Estelares y coloca las 14 Fichas de Valores en sus casillas iniciales correspondientes tal como muestra la imagen.

(I) Baraja las Cartas de Objetivos Avanzados y coloca 4 bocarriba en el sector correspondiente del Tablero de Valores. Devuelve las cartas sobrantes a la caja ya que no se usarán durante la partida.

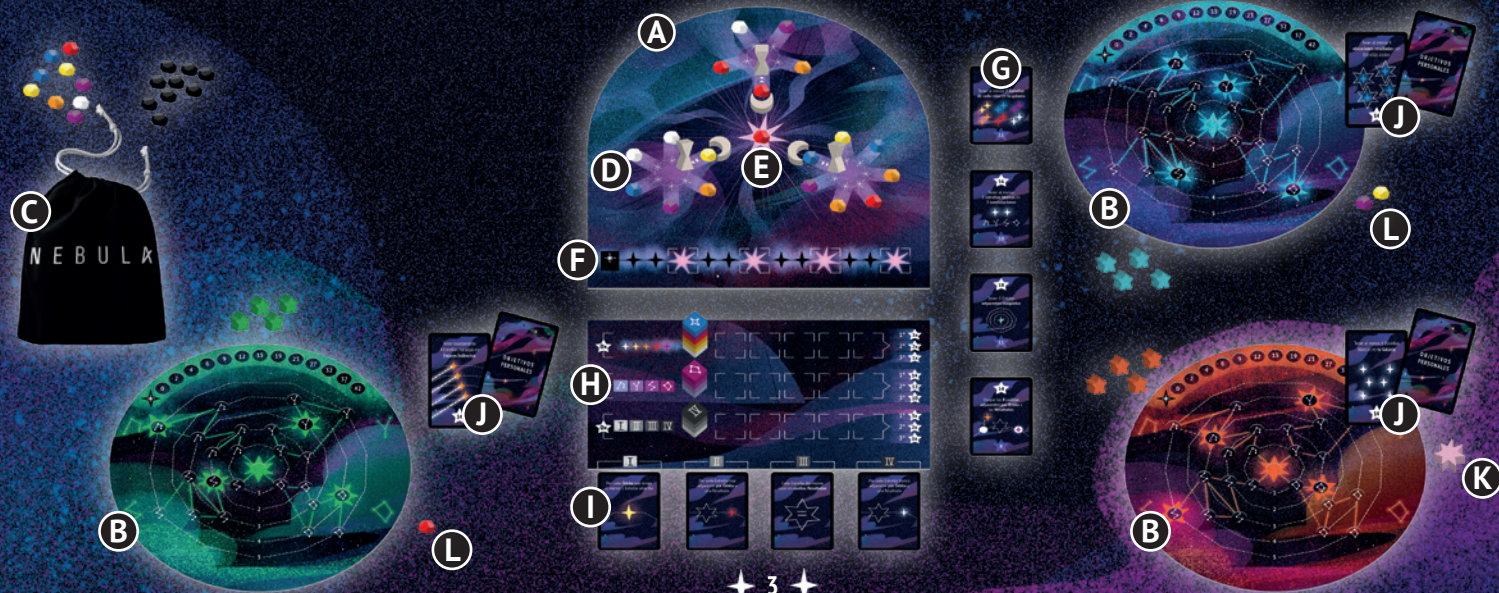
(J) Baraja las Cartas de Objetivos Personales y entrega 2 a cada participante de manera oculta. Cada participante debe elegir una de las cartas para quedarse y descartar la otra bocabajo. Devuelve las cartas sobrantes y las descartadas a la caja ya que no se usarán durante la partida.

(K) La última persona que contempló las Estrellas será quien comience la partida y recibirá la Ficha de Participante Inicial.

(L) Finalmente cada participante sacará una determinada cantidad de Estrellas de la bolsa, la cuál dependerá de su posición en el orden de turno en sentido horario:

- **Primera posición:** 0 Estrellas
- **Segunda posición:** 1 Estrella
- **Tercera posición:** 2 Estrellas
- **Cuarta posición:** 3 Estrellas

Cada participante coloca sus Estrellas en su Zona de Observación, a un lado de su Tablero de Galaxia, la cual formará su reserva de Estrellas.



✦ CONOCIENDO EL TABLERO DE GALAXIA ✦

Tu tablero de Galaxia se conforma de los siguientes elementos:

① **Zona de Estrellas Negras:** Se rellena sólo con Estrellas Negras, y siempre de izquierda a derecha. El primer número que quede visible al finalizar la partida indicará cuántos Puntos de Victoria obtuviste por este concepto.

② **Zona de Galaxia:** Se compone de los siguientes elementos especiales:

a **Casillas Resaltadas:** Son 5 en total, incluyendo la central. Hay varios objetivos que hacen alusión a las Estrellas que se coloquen en estas casillas.

b **Constelaciones:** Son 4 en total (♈, ♉, ♊ y ♋), y cada una se conforma por 6 Estrellas. Puedes distinguirlas por el símbolo que ocupa la casilla vacía. Cada Constelación completa te otorgará al menos 6 Puntos de Victoria.

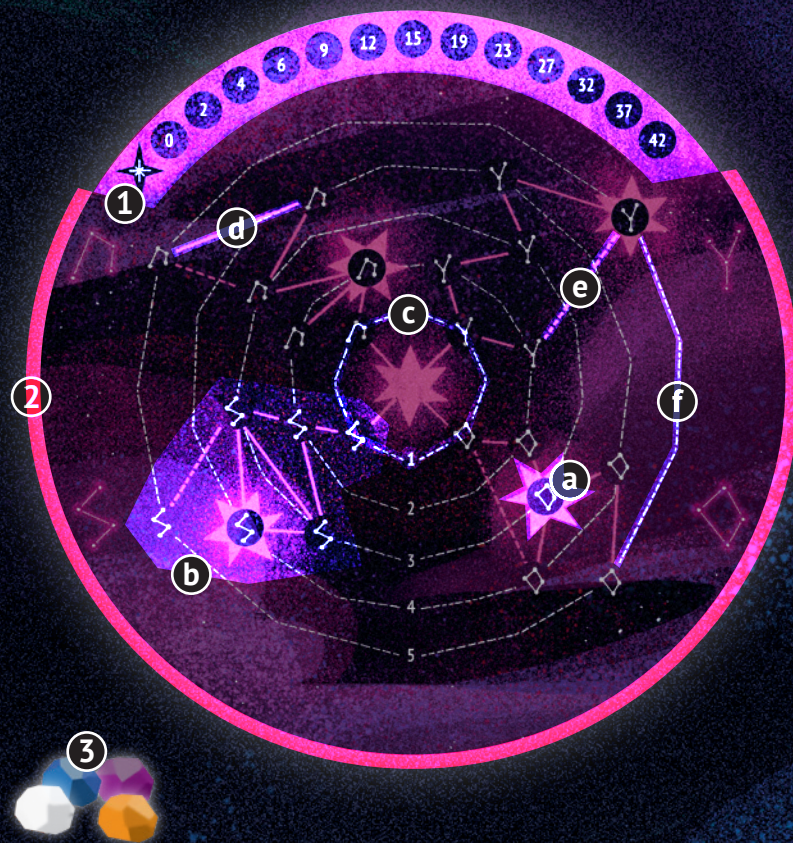
c **Órbitas:** Son 5 en total y puedes identificarlas con el número que aparece en la mitad inferior del tablero.

d **Enlaces Directos:** Son aquellos enlaces que se encuentran en una misma Constelación y que unen 2 casillas de Estrellas con una línea.

e **Enlaces Indirectos:** Son aquellos enlaces que se encuentran en una misma Constelación y que unen 2 casillas distantes con una línea segmentada.

f **Enlaces por Órbita:** Son aquellos enlaces que unen Estrellas de las mismas o diferentes Constelaciones con una línea curva de una Órbita.

③ **Zona de Observación:** Se trata de la reserva personal que tienes de las Estrellas adquiridas que no han sido colocadas en tu Galaxia.



✦ DESARROLLO DE LA PARTIDA ✦

Una partida de **Nebula** se desarrolla en rondas, en las cuales cada participante tendrá un turno. Comenzará la partida la persona que tenga la ficha de participante inicial, y luego se jugará en el sentido de las agujas del reloj. La ficha de participante inicial nunca cambiará de mano.

La persona que esté de turno debe realizar las siguientes acciones en orden:

- I. RECOLECTAR ESTRELLAS
- II. POSICIONAR ESTRELLAS
- III. VERIFICAR OBJETIVOS
- IV. RELLENAR LOS CÚMULOS ESTELARES

I. RECOLECTAR ESTRELLAS

Existen dos maneras en que la persona de turno puede recolectar Estrellas: Invirtiendo en el Tiempo o Acudiendo al Caos.

A. INVIRTIENDO TIEMPO

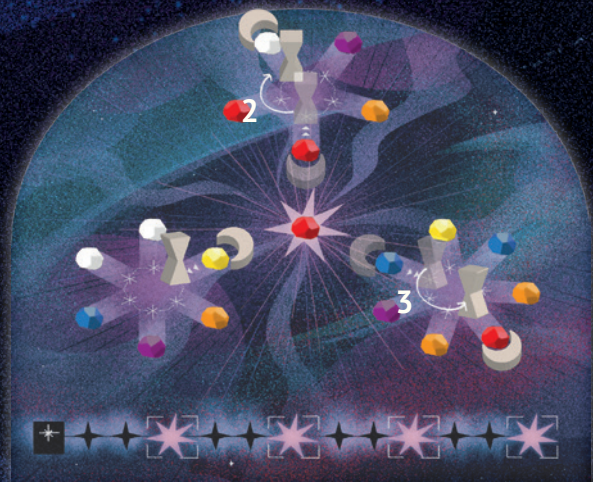
Cuando inviertas en el Tiempo deberás mover los Indicadores de Tiempo que se encuentran al interior de los Cúmulos Estelares. Cuando hagas esto **debes gastar 5 puntos de movimiento en total** (ni más, ni menos) entre los 3 Indicadores de Tiempo. Cada casilla que avances o retrocedas

en el anillo interior gasta un punto de movimiento. Puedes mover cada marcador en la dirección que desees. Uno en sentido de las agujas del reloj, otro en el sentido contrario, y el otro incluso no moverlo. Pero nunca puedes usar puntos de movimiento para devolvarte en la dirección contraria a la que ya has movido alguno de ellos.

Puedes ayudarte de los indicadores más pequeños (formas de luna) para ver las posiciones iniciales de cada movimiento y así no perder la cuenta de cuantos has ocupado.

Luego de usar tus 5 puntos de movimiento, toma las Estrellas que hayan quedado frente a los Marcadores de Tiempo y llévalas a tu Zona de Observación. Invirtiendo en el Tiempo puedes llegar a tomar hasta 3 Estrellas en tu turno.

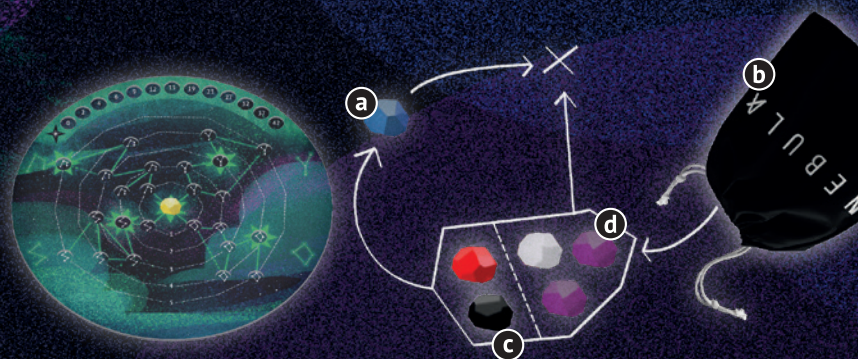
Finalmente deja los marcadores de Tiempo más pequeños (formas de luna) en la posición frente a las Estrellas tomadas.



Ejemplo: Teresa quiere recolectar Estrellas Invirtiendo Tiempo. Para eso mueve el Marcador de Tiempo del cúmulo superior 2 casillas en dirección de las agujas del reloj, el Marcador de Tiempo del cúmulo de la derecha 3 casillas en la dirección opuesta, y no mueve el Marcador de Tiempo del cúmulo de la izquierda. En total ha gastado los 5 puntos de movimiento y recolecta las Estrellas que quedaron enfrente de los 3 Marcadores de Tiempo: una Estrella amarilla, una blanca y una roja respectivamente, las cuales añade lleva a su Zona de Observación. Luego, mueve los marcadores pequeños para dejarlos junto a los Marcadores de Tiempo.

B. ACUDIENDO AL CAOS

Para Acudir al Caos, debes devolver a la caja una Estrella que tengas en tu Zona de Observación. Luego toma de la bolsa 5 Estrellas al azar y elige 2 de ellas para dejarlas en tu Zona de Observación. Las Estrellas sobrantes se eliminan de la partida devolviéndolas a la caja.




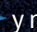




Ejemplo: Maritza quiere recolectar Estrellas Acudiendo al Caos. Para eso elimina una Estrella azul de su reserva de Estrellas (a). Luego toma la bolsa y saca de ella 5 Estrellas (b). Decide quedarse con una Estrella negra y una Estrella roja (c), y elimina de la partida el resto (d). Finalmente coloca las Estrellas recolectadas en su Zona de Observación.

II. POSICIONAR ESTRELLAS

Luego de que hayas recolectado Estrellas, puedes posicionar algunas moviéndolas desde tu Zona de Observación a tu tablero de Galaxia. Todas las Estrellas que posiciones en tu turno deben ser de colores diferentes. Si una de las Estrellas que vas a colocar corresponde al mismo color de la Estrella potenciada en el Tablero de Cúmulos Estelares, puedes llegar a colocar hasta 3 Estrellas en tu turno. En el caso de que ninguna corresponda con dicho color, puedes colocar hasta 2 Estrellas.

• COLOCACIÓN DE ESTRELLAS DE COLORES (NO NEGRAS):

Para colocar las Estrellas de colores (rojas , moradas , amarillas , blancas , azules  y naranjas ) debes considerar lo siguiente:

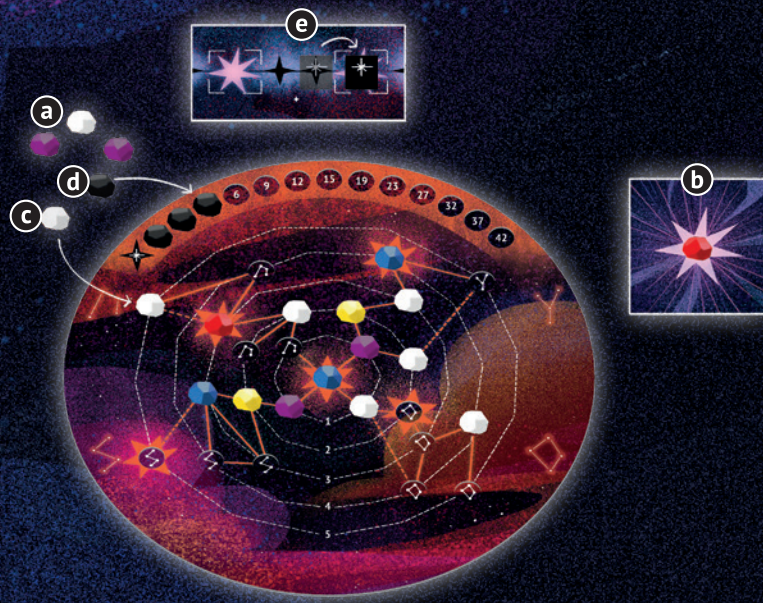
1. Sólo las puedes posicionar en la zona de Constelaciones de tu Tablero de Galaxia.
2. Debes posicionar la primera Estrella en la casilla Resaltada del centro de tu Galaxia. Las siguientes las puedes posicionar en cualquier casilla vacía enlazada (directa, indirecta o por Órbita) a otra Estrella colocada previamente.
3. Nunca puedes colocar una Estrella de un color enlazada (directa, indirecta o por Órbita) a otra del mismo color.
4. Puedes colocar una Estrella en alguna casilla previamente ocupada devolviendo a la caja la Estrella que estaba ocupando dicha casilla. Al colocar la nueva Estrella debes seguir respetando las dos normas anteriores.

• COLOCACIÓN DE ESTRELLAS NEGRAS

Las Estrellas Negras ✨ son especiales, ya que se posicionan y funcionan de un modo distinto a las Estrellas de colores. Las Estrellas Negras se colocan de izquierda a derecha, en la zona de Estrellas Negras que se encuentra en la parte superior de tu Tablero de Galaxia.

Luego debes realizar los siguientes pasos:

- ✨ **Paso 1:** Avanza el Indicador de Estrellas Negras una casilla en el Tablero de Cúmulos Estelares. Si el Indicador de Estrellas Negras ha alcanzado alguna de las casillas Resaltadas, debes eliminar la Estrella potenciada y reemplazarla por una nueva desde la bolsa. Si la nueva Estrella potenciada es del mismo color que la anterior devuélvela a la bolsa y saca una nueva. Esta será la nueva Estrella potenciada en los turnos posteriores.



Ejemplo: José tiene 5 Estrellas en su Zona de Observación: 2 Estrellas blancas, 2 Estrellas moradas y 1 Estrella negra (a). Como no tiene ninguna Estrella que corresponda con la Estrella potenciada (b) solo puede colocar 2 Estrellas de distinto color en su tablero de Galaxia. José decide colocar 1 Estrella blanca adyacente indirectamente con la Estrella roja de su Constelación (c), y 1 Estrella negra en la tercera casilla del marcador de Estrellas negras (d). Por lo tanto debe avanzar en 1 espacio el Marcador de Estrellas negras del Tablero de Cúmulos Estelares (e). Como el Marcador de Estrella Negra del Tablero de Cúmulos Estelares alcanzó la sexta casilla, devuelve a la caja la Estrella amarilla que estaba potenciada y la reemplaza por una nueva de la bolsa.

- ✨ **Paso 2:** Avanza cualquiera de las 14 fichas de Valores una casilla en el Tablero de Valores.



Continuación ejemplo: Luego de avanzar el Indicador de Estrellas Negras del Tablero de Cúmulos Estelares, José decide avanzar la ficha de Estrella blanca en el Tablero de Valores.

III. VERIFICAR OBJETIVOS

Verifica si con tus acciones has logrado cumplir un Objetivo de Carrera, en cuyo caso debes posicionar uno de tus Marcadores Personales de Carrera sobre la carta. Si fuiste la primera persona en lograrlo, coloca el Marcador en la parte superior de la carta, de lo contrario, lo colocas en la parte inferior. Esto indicará cuántos Puntos de Victoria te otorgará ese objetivo al final de la partida.

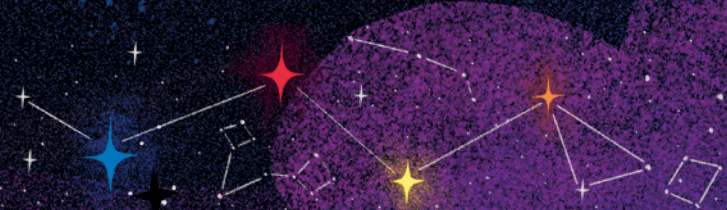


Ejemplo: Teresa fue la primera en completar este objetivo de carrera, por lo que posiciona su Marcador personal de Carrera en la parte superior de la carta. Al final de la partida recibirá 16 puntos de victoria.

Luego, José completó el mismo objetivo de carrera, por lo que coloca su Marcador personal de carrera en la parte inferior de la carta. Al final de la partida recibirá 10 puntos de victoria.

IV. RELLENAR LOS CÚMULOS ESTELARES

Verifica si alguno de los Cúmulos Estelares del Tablero de Cúmulos Estelares tiene solo 1 Estrella. De ser así debes rellenar dicho cúmulo completamente con Estrellas desde la bolsa de manera aleatoria. En una partida de 2 participantes esto sucederá si quedan 2 Estrellas.



✦ CONOCIENDO EL TABLERO DE VALORES ✦

Este tablero compartido sólo se usa para la partida completa. Cada vez que coloques una Estrella Negra en tu Tablero de Galaxia, también debes avanzar cualquiera de las 14 fichas que hay en este tablero. Si la casilla a la que llegas ya está ocupada por una o más fichas, la debes colocar encima de aquellas. Al finalizar la partida, los 3 primeros lugares de cada pista te permitirán obtener Puntos de Victoria adicionales. Si una ficha quedó en cuarto lugar, o nunca avanzó en su pista correspondiente, no te reportará ningún Punto de Victoria adicional.

En el caso de que haya más de una ficha en una casilla, los desempates siempre se resolverán a favor de la ficha que esté encima.

La primera pista corresponde al valor que podrán tener las Estrellas de colores colocadas en tu Galaxia. Al final de la partida, la ficha de color que haya llegado más lejos en la pista logrará que cada Estrella de ese color colocada en tu Tablero de Galaxia te otorgue 3 PV. El color en segundo lugar otorgará 2 PV por cada una, y el color en tercer lugar 1 PV por cada una. El resto de Estrellas no otorgarán Puntos de Victoria.



La segunda pista corresponde al valor que podrán tener las Constelaciones completas en tu galaxia. Al final de la partida la ficha de la Constelación que haya llegado más lejos en la pista logrará que esa Constelación completa en tu galaxia te otorgue 14 PV. El segundo lugar hará que otorgue 12 PV, y el tercer lugar 10 PV por cada una. El resto de Constelaciones completas otorgan solo 6 PV.



La tercera pista corresponde al valor que podrá otorgar cada patrón indicado en las cartas de Objetivos Avanzados si es que están presentes en tu Galaxia. Al final de la partida, la ficha del objetivo que haya llegado más lejos en la pista logrará que cada patrón realizado de ese objetivo otorgue 4 PV, el segundo lugar 3 PV y el tercer lugar 2 PV. El resto de los Objetivos Avanzados lamentablemente no otorgará PV por los patrones que dichas cartas señalen.



✦ FIN DE LA PARTIDA ✦

La partida finaliza al final de la ronda en la que ocurra alguna de estas situaciones:

- El Marcador de Estrellas Negras alcanza la última casilla en el Tablero de Cúmulos Estelares.
- Alguna persona ha completado al menos 3 de sus Constelaciones en su Tablero personal de Galaxia.
- La bolsa se ha quedado sin Estrellas.
- Las Cartas de Carrera tienen una determinada cantidad de Marcadores personales de Carrera colocadas sobre ellas, que depende de la cantidad de participantes:
 - 2 Participantes:** 5 Marcadores personales de Carrera
 - 3 Participantes:** 6 Marcadores personales de Carrera
 - 4 Participantes:** 8 Marcadores personales de Carrera

Si ocurre alguna de estas situaciones, esa será la última ronda, quedando solo los turnos de los participantes sentados a la izquierda de la persona que tenga la Ficha de Participante Inicial. De este modo, cada participante habrá jugado la misma cantidad de turnos durante la partida.

Luego de eso se procede a contar los Puntos de Victoria con la ayuda de la Libreta de Puntuación. Para esto se considera:

- Objetivo Personal:** Si se ha cumplido otorga 14 PV.
- Objetivos de Carrera:** Obtén el valor indicado al lado de tus Marcadores personales de Carrera.
- Estrellas Negras:** Obtén tantos PV como el primer número a la vista en tu pista de Estrellas negras.
- Constelaciones completas:** Cada Constelación completa otorga 6 PV como base.

Pueden valer más puntos (14, 12 o 10 PV) dependiendo en qué posiciones quedaron las fichas de las Constelaciones evaluadas en el Tablero de Valores.

- Estrellas en la Galaxia:** Las Estrellas de los colores en las 3 primeras posiciones del Tablero de Valores otorgan 3, 2 o 1 PV por cada Estrella coincidente en tu Tablero de Galaxia.
- Objetivos Avanzados:** Las Cartas de Objetivo en las 3 primeras posiciones en el Tablero de Valores otorgan 4, 3 o 2 PV por cada vez que el patrón correspondiente esté presente en tu Galaxia.

La persona que haya obtenido más PV será la ganadora de la partida. En caso de empate, gana la persona que haya colocado más Estrellas negras. Si el empate persiste, comparten la victoria.

✦ APÉNDICE DE CARTAS DE OBJETIVO ✦

I. OBJETIVOS PERSONALES



Tener 4 Estrellas X color en Enlaces Indirectos: Significa que en los 4 Enlaces Indirectos de tu tablero de Galaxia debe haber una Estrella del color requerido involucrada. Esta puede estar en cualquiera de los dos extremos del enlace distante.



Tener al menos 4 ubicaciones Resaltadas con Estrellas de X color: Significa que en 4 de las 5 casillas Resaltadas de tu tablero de Galaxia deben tener una Estrella del color requerido. La casilla del centro de tu Galaxia se considera una casilla Resaltada.



Tener al menos 6 Estrellas X color en tu Galaxia: Significa que en tu tablero de Galaxia debe haber al menos 6 Estrellas del color requerido.



Tener más Estrellas Negras que tus oponentes en tu Galaxia: Significa que debes tener más Estrellas Negras que tus rivales en tu tablero de Galaxia. En caso de empate por el primer lugar este objetivo se considera cumplido.



Que queden 4 o menos casillas vacías en tu Galaxia: Significa que no debes tener más de 4 casillas de cualquier tipo sin ocupar en las Constelaciones de tu Galaxia.

II. OBJETIVOS DE CARRERA



Tener la Constelación X con 3 Estrellas distintas: Significa que debes completar las 6 casillas de la Constelación indicada en tu tablero de Galaxia con exactamente 3 colores distintos.



Tener la Órbita 3 completa con 3 Estrellas distintas: Significa que debes completar las 6 casillas de la Órbita 3 en tu tablero de Galaxia con exactamente 3 colores distintos.



Tener al menos 2 Estrellas de cada color en tu Galaxia: Significa que debes tener al menos 2 Estrellas de cada uno de los 6 colores (las negras no cuentan) colocadas en cualquier casilla de tu tablero de Galaxia.



Tener la Órbita X con Estrellas distintas: Significa que debes completar la Órbita indicada en tu tablero de Galaxia con Estrellas de diferente color. En otras palabras, no se puede repetir ningún color en la misma Órbita.



Tener al menos 2 Estrellas de X color en 3 Constelaciones: Significa que debes tener 2 o más Estrellas del color indicado en al menos 3 de las 4 Constelaciones de tu tablero de Galaxia.



Tener 3 Órbitas adyacentes completas: Significa que 3 de las 5 órbitas de tu tablero de Galaxia deben estar completas y además deben ser adyacentes entre ellas. Puedes cumplir este objetivo al completar las Órbitas 2, 3 y 4 ó 1, 2 y 3 ó 3, 4 y 5.



Completar 2 Constelaciones opuestas: Significa que debes ocupar las 6 casillas de 2 Constelaciones que se encuentren opuestas en tu tablero de Galaxia. Puedes cumplir este objetivo al completar las Constelaciones Δ y \diamond ó Υ y Σ .



Completar 2 Constelaciones adyacentes: Significa que debes ocupar las 6 casillas de 2 Constelaciones que se encuentren adyacentes en tu tablero de Galaxia. Puedes cumplir este objetivo al completar las Constelaciones Δ y Υ ó Υ y \diamond ó Σ y Δ .



Ocupar las 8 casillas distantes unidas por Enlaces Indirectos: Significa que debes ocupar las 8 casillas que estén unidas por Enlaces Indirectos en tu tablero de Galaxia.



Ocupar las 8 casillas adyacentes por Órbita a las Resaltadas: Significa que debes ocupar las 8 casillas que estén enlazadas por Órbita a las 4 casillas Resaltadas de tu tablero de Galaxia. Esto no involucra a la Estrella central.

III. OBJETIVOS AVANZADOS



Estrella del color X junto a Estrella del color Y: Obtienes N PV por cada enlace Directo, Indirecto o por Órbita que logres con las 2 Estrellas indicadas en tu tablero de Galaxia. No puedes ocupar la misma Estrella para valorar otro enlace con este criterio.



Cada Estrella del mismo color en Casillas Resaltadas: Obtienes N PV por cada Estrella del color que esté más repetido en las 5 casillas Resaltadas del tablero de Galaxia.



Por cada Objetivo de Carrera completado: Obtienes N PV por cada objetivo de Carrera cumplido. No importa si fuiste la primera persona o no en cumplirlos.



Por cada Órbita que tenga al menos una Estrella del color indicado: Obtienes N PV por cada Órbita de tu tablero de Galaxia que tenga al menos una Estrella del color indicado.



Por cada Casilla Resaltada completamente rodeada, sin casillas libres por enlace: Obtienes N PV por cada Casilla Resaltada (excluyendo la central) que no tenga ninguna casilla vacía enlazada, ya sea directa, indirecta o por órbita.



Por cada Estrella de X color adyacente por Órbita a una Resaltada: Obtienes N PV por cada Estrella del color indicado que se encuentre adyacente por órbita a una casilla Resaltada (excluyendo a la Central).



Diseño del juego: Cristian Bustos y Bernardo Vásquez
Ilustraciones: Luna Vargas

Edición y desarrollo: José Manuel Álvarez y Jorge Larrain
Diseño gráfico: Paulina Vasconcelo

Redacción de reglamento: José Manuel Álvarez

Revisión de reglamento: Ketty Galleguillos, Jorge Larrain y Simón Weinstein